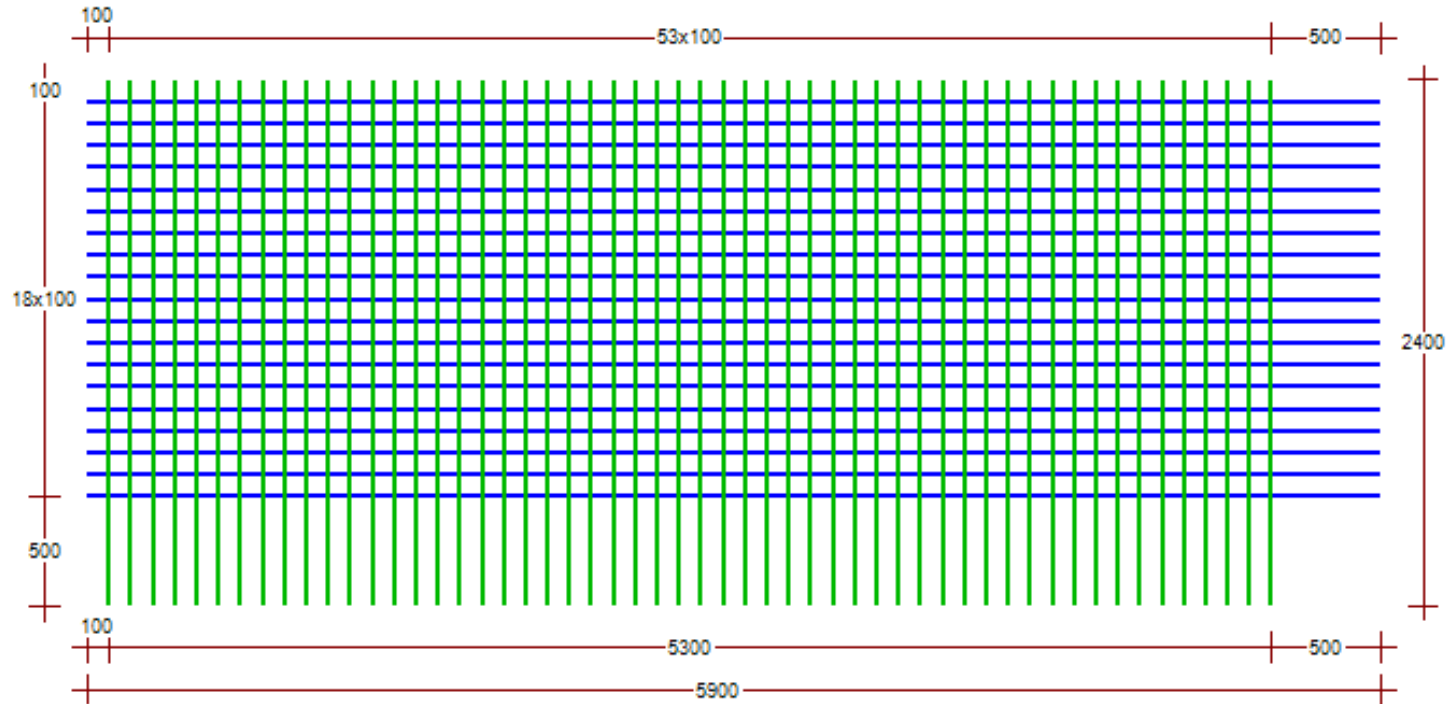
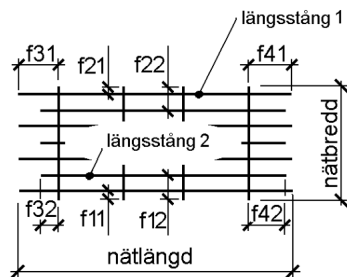


<b>NÄTNUMMER:</b> FS10100				<b>TILLVERKNINGSINSTR.:</b> Buntstorlek 10st, Täckande yta 10.26								
<b>TOT. ANTAL:</b> 1				<b>TOT. VIKT:</b> 149		<b>ST/BUNT:</b> 1		<b>VIKT/BUNT:</b> 150		<b>VIKT/ST:</b> 149,13		
								<b>TOLERANS:</b> 1		<b>VÄNDNING:</b> Ska vändas		
	STÅLSORT	ANTAL	LÄNGD	Ø mm	FRILÄGGNING	KROKSI DA	DT	STÅNGDELNING				VIKT PER NÄT
Längsgående 1	K500AB-W	19	5 900	10	f31: 100 f41: 500			18x100				69,17
Tvärgående	K500AB-W	54	2 400	10	f11: 500 f21: 100			53x100				79,96



<b>SAMMANDRAG</b>	STÅLSORT	Ø	VIKT (kg)
	K500AB-W	10	149
TOTAL VIKT(kg) DENNA SIDA			149

### NÄTSKISS



### NÄTFÖRTECKNING

		PROJEKTNAMN Standardprodukter	
		PROJEKTDEL Fingerskarvade nät	UPPDRAGSNUMMER
FÖRTECKNINGSNR. FS10100		TILLHÖR RITNING	HUVUDMÄRKNING Ingen färg
		UNDERORDNAD MÄRKNING Ingen färg	
SIDA 1/1	UTFÖRD AV ME	FÄRDIGSTÄLLD DATUM	GRANSKAD AV
			REVISION