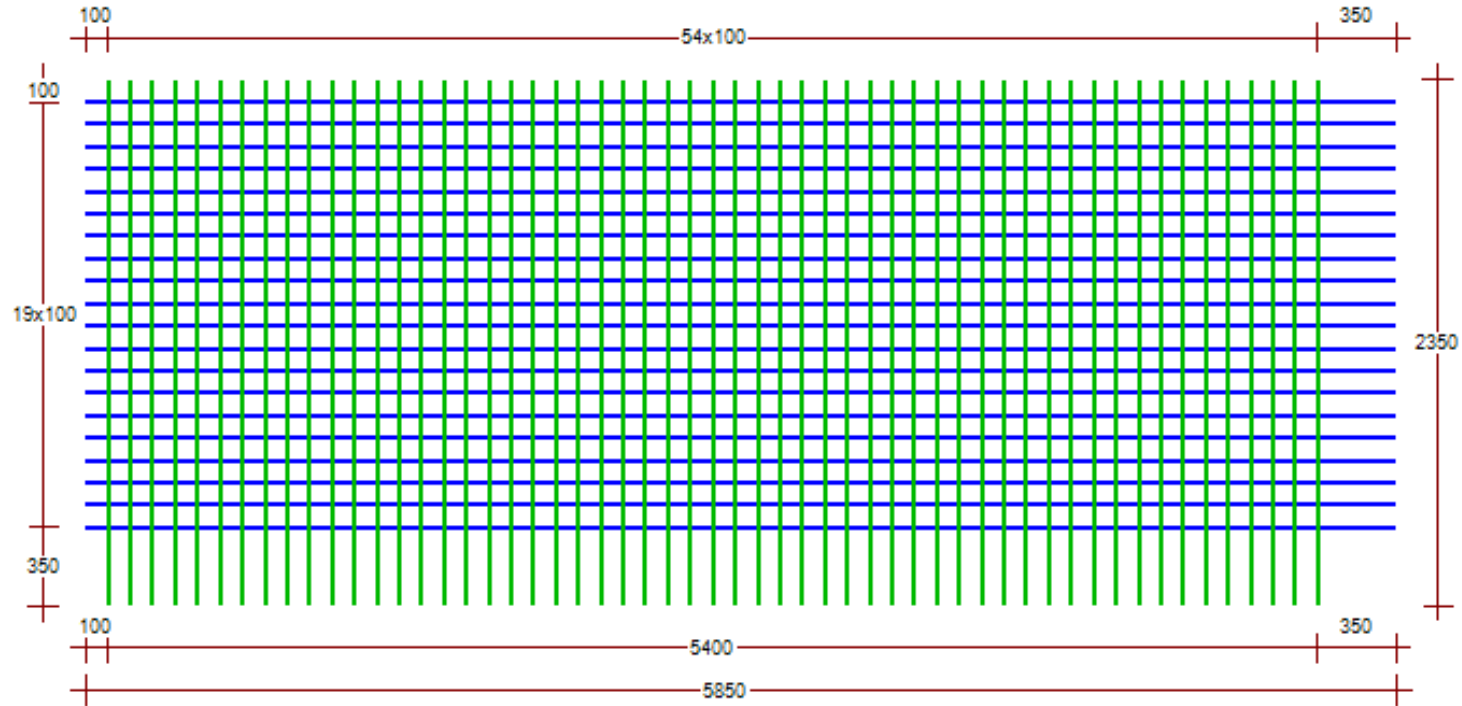
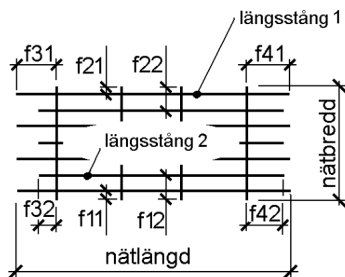


<b>NÄTNUMMER:</b> FS7100				<b>TILLVERKNINGSINSTR.:</b> Buntstorlek 20st, Täckande yta 11.00										
<b>TOT. ANTAL:</b> 1				<b>TOT. VIKT:</b> 74		<b>ST/BUNT:</b> 1		<b>VIKT/BUNT:</b> 75		<b>VIKT/ST:</b> 74,37		<b>TOLERANS:</b> 1	<b>VÄNDNING:</b> Ska vändas	<b>REV:</b>
	STÅLSORT	ANTAL	LÄNGD	Ø mm	FRILÄGGNING	KROKSI DA	DT	STÅNGDELNING					VIKT PER NÄT	
Längsgående 1	K500AB-W	20	5 850	7	f31: 100 f41: 350			19x100					35,33	
Tvärgående	K500AB-W	55	2 350	7	f11: 350 f21: 100			54x100					39,03	



<b>SAMMANDRAG</b>	STÅLSORT	Ø	VIKT (kg)
	K500AB-W	7	74
TOTAL VIKT(kg) DENNA SIDA			74

### NÄTSKISS



### NÄTFÖRTECKNING

		PROJEKTNAMN Standardprodukter		
		PROJEKTDEL Fingerskarvade nät	UPPDRAGSNUMMER	HUVUDMÄRKNING Ingen färg
FÖRTECKNINGSNR. FS7100		TILLHÖR RITNING	UNDERORDNAD MÄRKNING Ingen färg	
SIDA 1/1	UTFÖRD AV ME	FÄRDIGSTÄLLD DATUM	GRANSKAD AV	REVISION