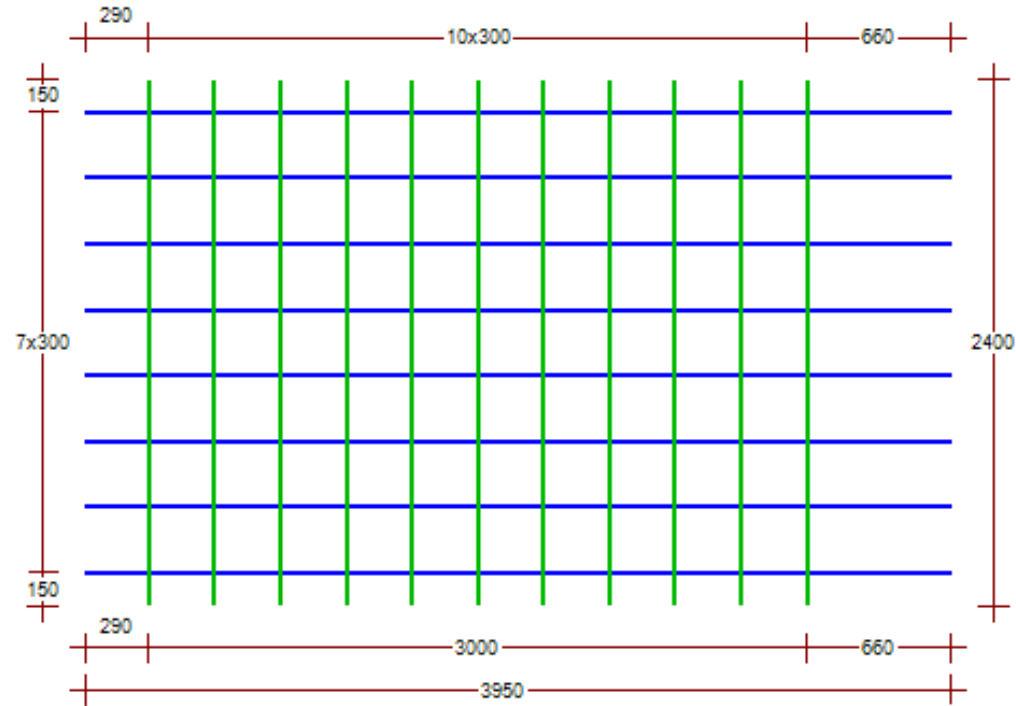
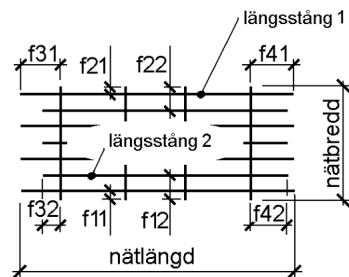


NÄTNUMMER: NFS-9300				TILLVERKNINGSINSTR.:										
TOT. ANTAL: 1				TOT. VIKT: 29		ST/BUNT: 1		VIKT/BUNT: 29		VIKT/ST: 28,94		TOLERANS: 1	VÄNDNING: Valfritt	REV:
	STÅLSORT	ANTAL	LÄNGD	Ø mm	FRILÄGGNING	KROKSI DA	DT	STÅNGDELNING					VIKT PER NÄT	
Längsgående 1	K500AB-W	8	3 950	9	f31: 290 f41: 660			7x300					15,77	
Tvärgående	K500AB-W	11	2 400	9	f11: 150 f21: 150			10x300					13,17	



SAMMANDRAG	STÅLSORT	Ø	VIKT (kg)
	K500AB-W	9	29
TOTAL VIKT(kg) DENNA SIDA			29

### NÄTSKISS



### NÄTFÖRTECKNING

		PROJEKTNAMN Standardprodukter		
		PROJEKTDEL Väggnät	UPPDRAGSNUMMER	HUVUDMÄRKNING Ingen färg
FÖRTECKNINGSNR. NFS-9300		TILLHÖR RITNING	UNDERORDNAD MÄRKNING Ingen färg	
SIDA 1/1	UTFÖRD AV ME	FÄRDIGSTÄLLD DATUM	GRANSKAD AV	REVISION