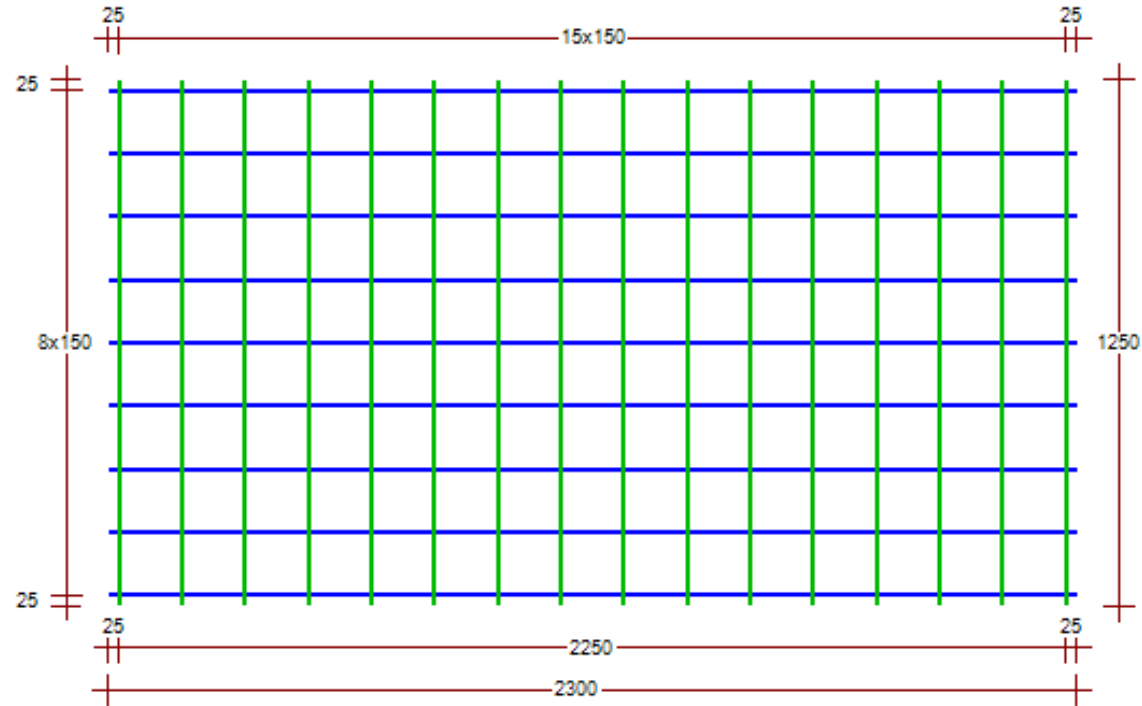
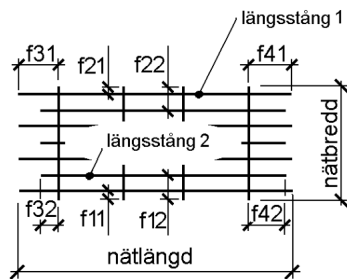


NÄTNUMMER: K5150				TILLVERKNINGSINSTR.: Buntstorlek 50st										
TOT. ANTAL: 1				TOT. VIKT: 6		ST/BUNT: 1		VIKT/BUNT: 7		VIKT/ST: 6,27		TOLERANS: 1	VÄNDNING: Ska vändas	REV:
	STÅLSORT	ANTAL	LÄNGD	Ø mm	FRILÄGGNING	KROKSI DA	DT	STÅNGDELNING					VIKT PER NÄT	
Längsgående 1	K500AB-W	9	2 300	5	f31: 25 f41: 25			8x150					3,19	
Tvärgående	K500AB-W	16	1 250	5	f11: 25 f21: 25			15x150					3,08	



SAMMANDRAG	STÅLSORT	Ø	VIKT (kg)
	K500AB-W	5	6
	TOTAL VIKT(kg) DENNA SIDA		6

NÄTSKISS



NÄTFÖRTECKNING

		PROJEKTNAMN Standardprodukter		
		PROJEKTDEL Kvartsnät	UPPDRAGSNUMMER	HUVUDMÄRKNING Ingen färg
FÖRTECKNINGSNR. K5150		TILLHÖR RITNING	UNDERORDNAD MÄRKNING Ingen färg	
SIDA 1/1	UTFÖRD AV TE	FÄRDIGSTÄLLD DATUM	GRANSKAD AV	REVISION