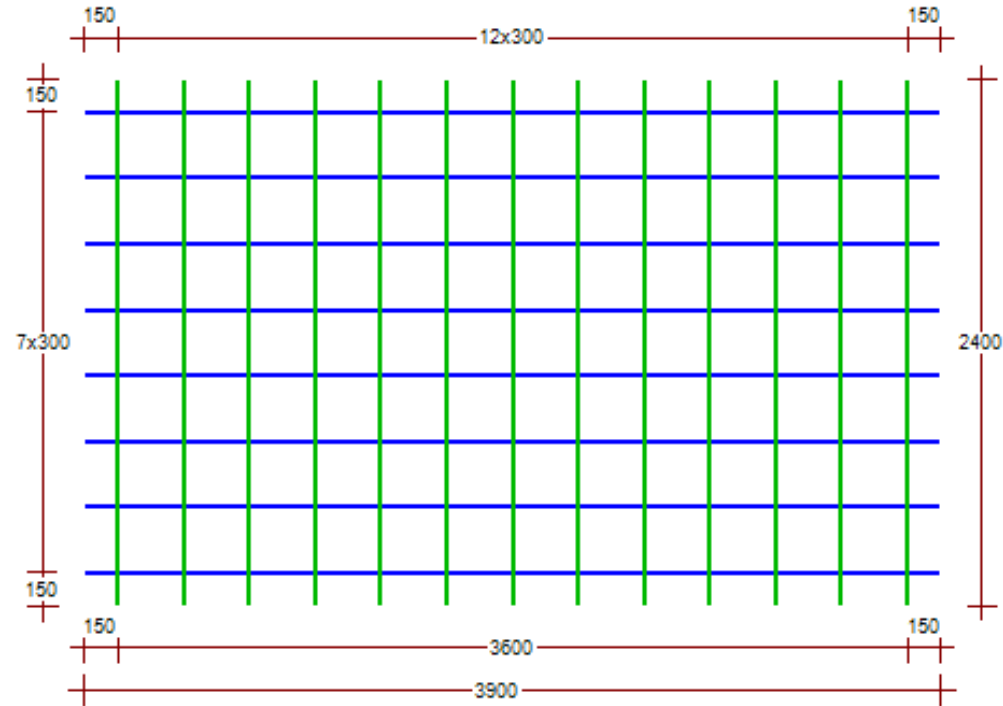
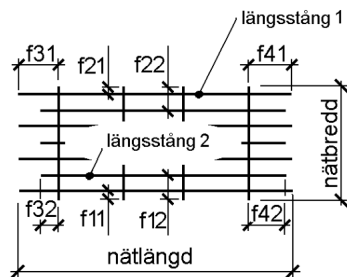


NÄTNUMMER: VL2-9300				TILLVERKNINGSINSTR.:										
TOT. ANTAL: 1				TOT. VIKT: 31		ST/BUNT: 64		VIKT/BUNT: 1 993		VIKT/ST: 31,14		TOLERANS: 1	VÄNDNING: Valfritt	REV:
	STÅLSORT	ANTAL	LÄNGD	Ø mm	FRILÄGGNING	KROKSI DA	DT	STÅNGDELNING					VIKT PER NÄT	
Längsgående 1	K500AB-W	8	3 900	9	f31: 150 f41: 150			7x300					15,57	
Tvärgående	K500AB-W	13	2 400	9	f11: 150 f21: 150			12x300					15,57	




SAMMANDRAG	STÅLSORT	Ø	VIKT (kg)
	K500AB-W	9	31
TOTAL VIKT(kg) DENNA SIDA			31

NÄTSKISS



NÄTFÖRTECKNING

		PROJEKTNAMN Standardprodukter		
		PROJEKTDEL Väggnet	UPPDRAGSNUMMER	HUVUDMÄRKNING Ingen färg
FÖRTECKNINGSNR. VL2-9300		TILLHÖR RITNING	UNDERORDNAD MÄRKNING Ingen färg	
SIDA 1/1	UTFÖRD AV ME	FÄRDIGSTÄLLD DATUM	GRANSKAD AV	REVISION