

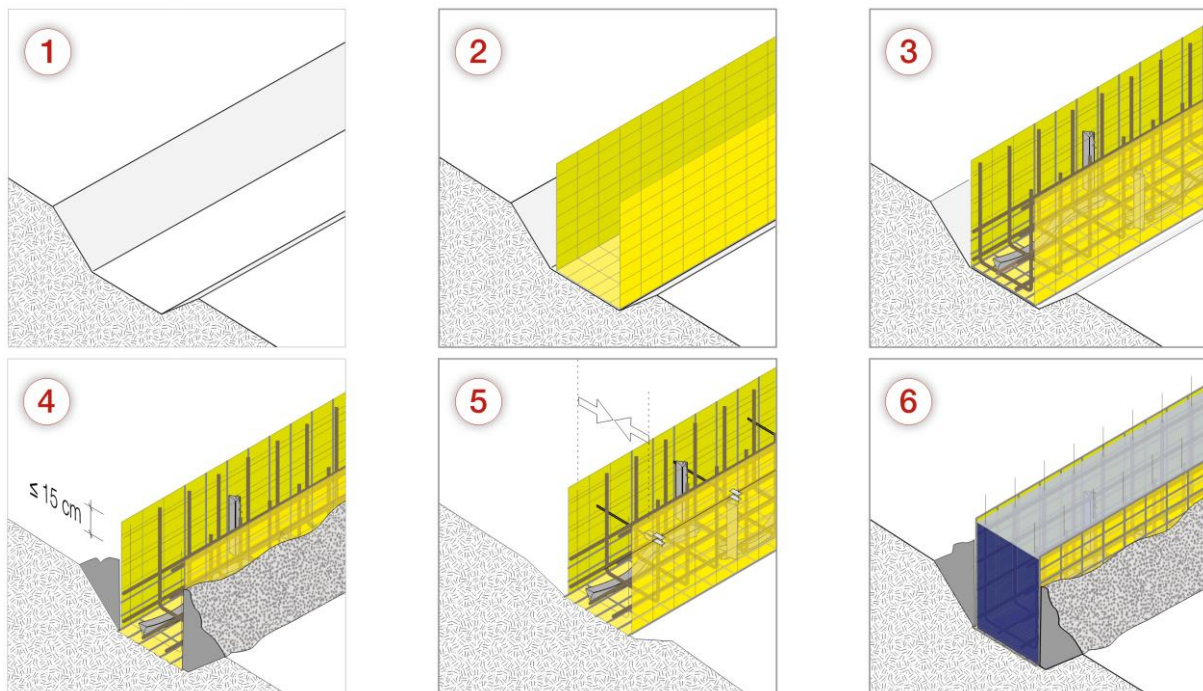
Montageanvisning

Flexiform

Anslutningsklämma för att på ett säkert sätt ansluta CEMflex tätplåt till ett fogband.

Nedan följer stegvis montage av Flexiform vid användning i grundbalkar.

1. Förbered marken där Flexiform ska användas.
2. Placera Flexiform-elementen i gropen/fördjupningen.
3. Montera armeringen tillsammans med armeringsdistanser i Flexiformen.
4. Motfyll Flexiformen lika mycket på båda sidor. En tumregel är att minst motfylla 2/3 av höjden.
5. Vid för lite motfyllnad behövs extra stöd som förhindrar Flexiformen från att ge vika under gjutning.
6. Gjut hela grundbalken i en gjutning.



Hörn och skarvning av Flexiform utförs enligt figurer nedan.

Hörn kan göras på olika sätt. Två olika utförande syns nedan.

Eventuella mindre skador i plasten lagas med vanlig byggtejp.

