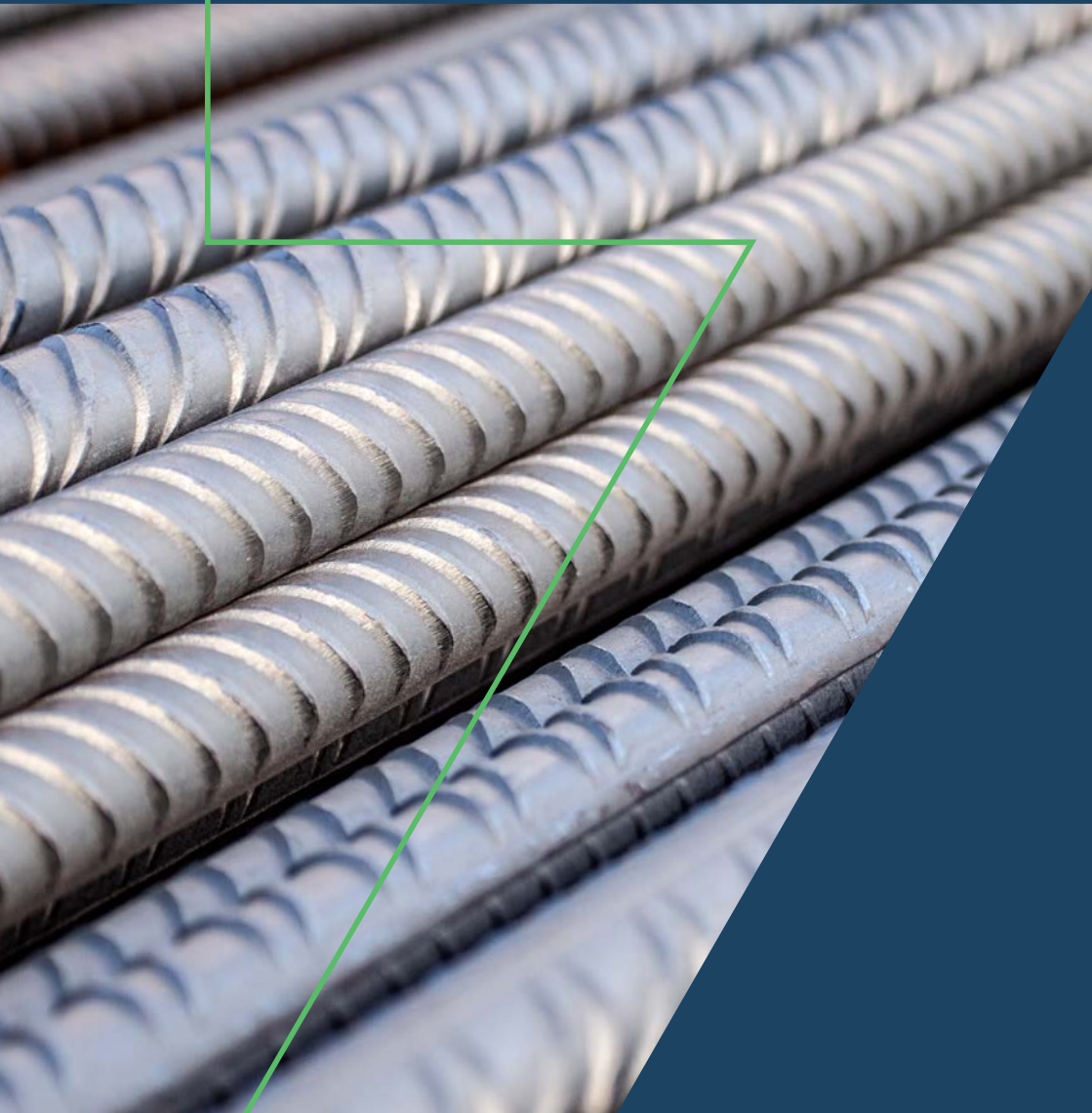




Armering

Lagersortiment & tillämpning



Embrace Sustainability

Tack vare vattenkraft och återvunnet järnskrot kan vi tillverka ett av marknadens mest klimatneutrala armering. Detta verifieras i vår tredje-partstgranskade miljövarudeklaration (EPD).

7 Steel är kvalitets- och miljöcertifierat enligt ISO 9001, 1400 samt Nordcert för SBS. Armeringsstålet uppfyller kriterierna för alla relevanta miljöbedömningssystem.



Rakstål - K500C-T

Vi levererar lagerlängder från 2 till 12 meter och andra längder mot specialorder - se ILF, sidan 4.

Armeringsstål K500C-T är varmvalsat stål, termiskt framställt med låg kolhalt vilket ger mycket goda svets- och böckningsegenskaper.

2m

Dim/mm	kg/st	kg/bunt	Ca antal/bunt
8	0,79	119	150
10	1,23	123	100
12	1,78	133	75
16	3,16	158	50

3m

Dim/mm	kg/st	kg/bunt	Ca antal/bunt
8	1,19	178	150
10	1,85	185	100
12	2,66	200	75
16	4,74	237	50

6m

Dim/mm	kg/st	kg/bunt	Ca antal/bunt
8	2,37	1000	422
10	3,71	1000	270
12	5,33	1000	188
16	9,48	1000	106
20	14,82	1000	67
25	23,1	1000	43

12m

Dim/mm	kg/st	kg/bunt	Ca antal/bunt
8	4,74	1000	211
10	7,40	1000	135
12	10,66	1000	94
16	18,96	1000	53
20	29,64	1000	34
25	46,20	2000	22
32	75,72	2000	13



Så här räknar du ut vikten på rakstålet!

Dim (mm)	ø 6	ø 8	ø 10	ø 12	ø 16	ø 20	ø 25	ø 32
Kg/m	0,222	0,395	0,617	0,888	1,58	2,47	3,85	6,31

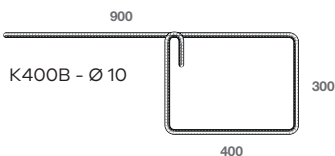
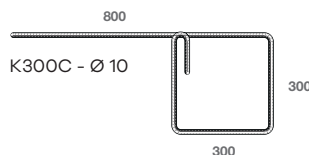
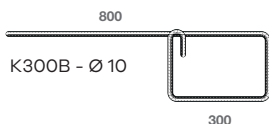
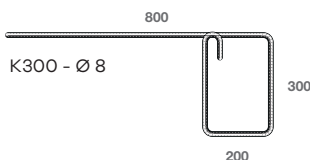
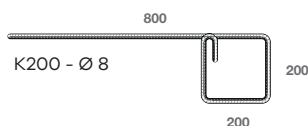
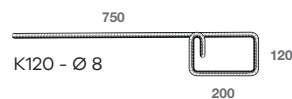
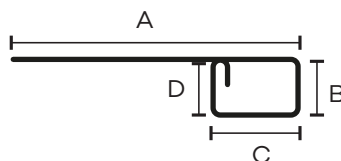
Kantbyglar & ILF - iläggsfärdig armering

Kantbyglar används vid armering av plattor på mark till kantbalken. Vi lagerhåller kantbyglarna nedan med normal leveranstid på 3 till 5 arbetsdagar. Buntar delas ej.

Kantbygel K500C-T

Typ	Ø	Vikt/st kg	Mått mm	Antal/bunt
K120	8	0,48	750 x 120 x 200 x 120	50
K200	8	0,56	800 x 200 x 200 x 200	50
K300	8	0,65	800 x 300 x 200 x 300	50
K300B	10	0,97	800 x 200 x 300 x 200	50
K300C	10	1,09	800 x 300 x 300 x 300	50
K400B	10	1,21	900 x 300 x 400 x 300	50
KB12	12	1,04	600 x 600	16

Princip för måttsättning



Designa din egen bygel online

 7-steelservice.se/bygeldesignern

Klippt och bockad armering, ILF

Vi klipper och bockar armering utifrån ritningar eller önskade mått, så att det passar perfekt i kantbalkar, voter, hissoppar, fundament mm.

För kunden är ILF – iläggsfärdig armering – en kostnadseffektiv lösning. Det sparar arbetstid då kunden slipper klippa och bocka själv, samt minskar materialåtgången då det inte blir något spill. Normal leveranstid: 10 arbetsdagar.



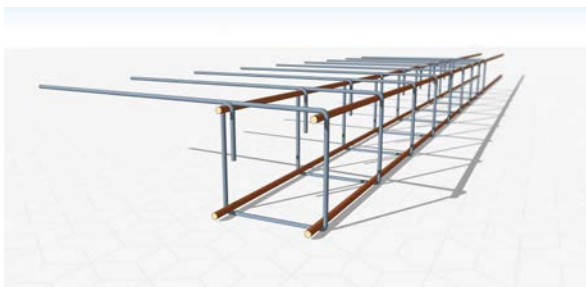
Se typblad på baksidan av katalogen.

Bygelkorgar

Bygelkorgar levereras som färdigsvetsade enheter för maximal tidsbesparing på arbetsplatsen. Vi lagerhåller bygelkorgarna nedan med normal leveranstid på 3 till 5 arbetsdagar. Säljs styckvis.

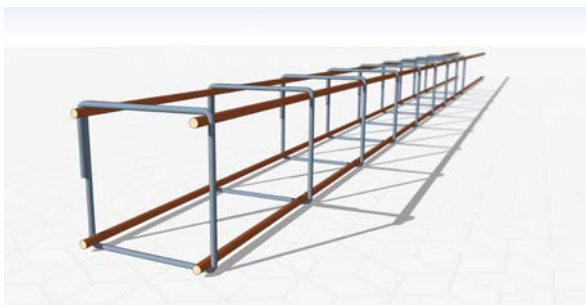
Bygelkorgar

Typ	Ø bygel	Mått bygel mm	Ø rakjärn	Längd mm	Täckande längd	Vikt/st	c/c byglar mm
BK-K120	8	750 x 120 x 200 x 120	12	4000	3300	19,5 kg	300
BK-K200	8	800 x 200 x 200 x 200	12	4000	3300	20,2 kg	300
BK-L200	8	200 x 200 x 200 x 200	12	3000	2275	13,4 kg	325



BK-K120 & BK-K200:

Sluten bygelkorg för kantbalk, med instick i plattan. Skarvjärnet najas ihop med armeringsnäten. Finns i höjderna 200 mm och 120 mm



BK-L200:

Sluten bygelkorg för enklare grunder. Armeringsnäten läggs hela vägen ut över kantbalken och najas ihop med bygelkorgen.

BK-L200



Lagernät

Lagernät används som sprickarmering och kraftupptagande armering i platta på mark, pelardäck, bjälklag och villagolv. NK500AB-W är tillverkat av kallvalsat stål, ej svetsbart (endast punktsvetsat vid tillverkning).

Helnät NK500AB-W

Litr.	Dim mm	Maskvidd mm	Storlek m	Vikt/st kg	Vikt/bunt kg	Täckande yta m ²	Antal/bunt*
5150	5	150	5 x 2,30	24,40	1220	9,70	50
5200	5	200	4,85 x 2,25	17,60	880	9,10	50
6150	6	150	5 x 2,30	35,10	1755	9,70	50
6200	6	200	4,85 x 2,25	25,40	1270	9,10	50
8150	8	150	5 x 2,30	62,50	1250	9,40	20
50-6100	6	100	5,90 x 2,30	60,25	1205	11,58	20
50-7150	7	150	5,90 x 2,30	56,29	1125	11,58	20
50-8150	8	150	5,90 x 2,30	73,63	1472	11,47	20
50-9150	9	150	5,90 x 2,30	93,01	930	11,16	10
50-10150	10	150	5,90 x 2,30	115,01	1150	10,86	10

*Bunt kan delas.

Fingerskarvade nät NK500AB-W

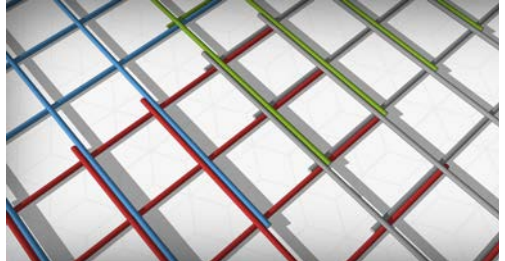
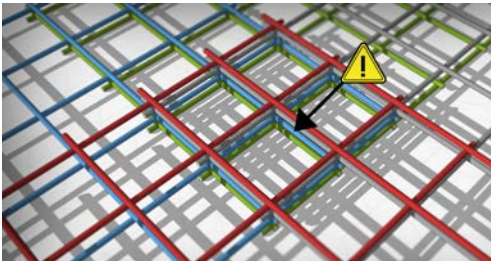
Litr.	Dim mm	Maskvidd mm	Storlek m	Vikt/st kg	Vikt/bunt kg	Täckande yta m ²	Antal/bunt*
NFS6100	6	100	5,90 x 2,40	57,30	1146	11,76	20
NFS6150	6	150	5,85 x 2,40	37,90	758	11,66	20
NFS7100	7	100	5,85 x 2,35	74,40	1488	11,00	20
NFS7150	7	150	5,90 x 2,30	48,86	977	10,82	20
NFS8100	8	100	5,90 x 2,40	98,80	988	11,00	10
NFS8150	8	150	5,95 x 2,35	64,90	1298	10,82	20
NFS9100	9	100	5,85 x 2,35	118,60	1186	10,26	10
NFS9150	9	150	5,85 x 2,40	81,06	810	10,53	10
NFS10100	10	100	5,90 x 2,40	149,10	1491	10,26	10
NFS10150	10	150	5,90 x 2,30	94,77	948	9,72	10
NFS10200	10	200	5,95 x 2,35	72,19	361	9,72	5
NFS12100	12	100	5,90 x 2,40	207,26	1036	9,54	5
NFS12150	12	150	5,85 x 2,40	136,93	1369	9,45	10

*Bunt kan delas.

Använd fingerskarvade nät vid armering av betongplatta så undviker du onödiga lager armeringsnät i skarvområden.

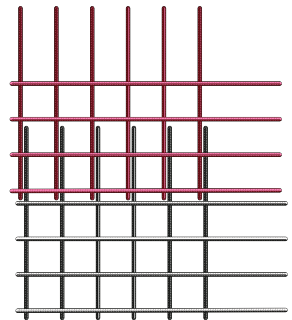
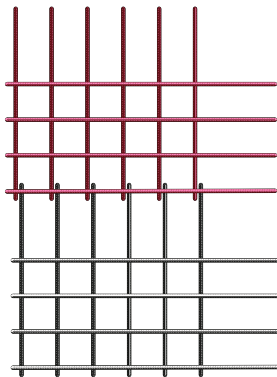
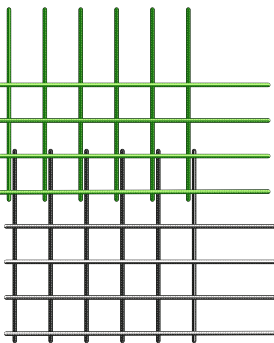
Med traditionella nät får man fyra lager armeringsnät (åtta lager av stänger) i skarvområdet. Armering med fingerskarvade nät innebär flera fördelar:

- Endast två lager av stänger över hela ytan.
- Minimering av armeringsmängden.
- Kostnadseffektivt.
- Armering på rätt plats dvs på exakt effektiv höjd och med föreskrivet täcksikt.
- Vid dubbelarmerad platta hamnar ÖK-armeringen på rätt plats eftersom UK-armeringen är jämn.



Princip för traditionella nät

Fingerskarvat.

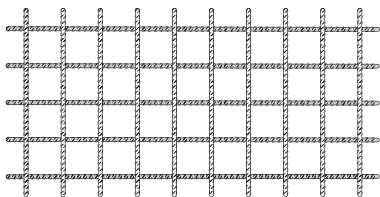


Se film om hur man placerar fingerskarvat:

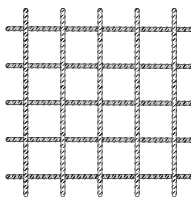
<https://7-steelservice.se/produkter/nat/lagernat/>

Lagernät

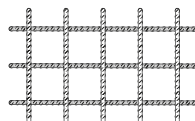
Helnät



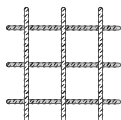
Halvnät



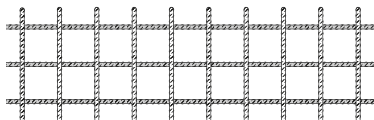
Kvartsnät



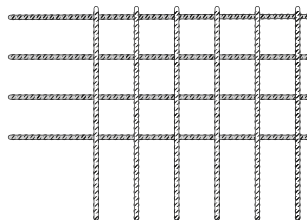
Mininät



Skarvnät



Fingerskarvat



Halvnät NK500AB-W

Litr.	Dim mm	Maskvidd mm	Storlek m	Vikt/st kg	Vikt/bunt kg	Täckande yta m ²	Antal/bunt
NH5150	5	150	2,50 x 2,30	12,31	616	4,70	50*
NH6150	6	150	2,50 x 2,30	17,75	888	4,70	50*

Kvartsnät NK500AB-W

Litr.	Dim mm	Maskvidd mm	Storlek m	Vikt/st kg	Vikt/bunt kg	Täckande yta m ²	Antal/bunt
NK5150	5	150	1,25 x 2,30	6,30	315	2,36	50*
NK6150	6	150	1,25 x 2,30	9,10	455	2,36	50*

Mininät NK500AB-W

Litr.	Dim mm	Maskvidd mm	Storlek m	Vikt/st kg	Vikt/bunt kg	Täckande yta m ²	Antal/bunt
NM5150	5	150	1,20 x 0,80	2,09	105	0,77	50*

Skarvnät

Litr.	Dim mm	Maskvidd mm	Storlek m	Vikt/st kg	Vikt/bunt kg	Antal/bunt
NSK6150	6	150	0,6 x 2,3	4,17	417	50*

Väggnät

Litr.	Dim mm	Maskvidd mm	Storlek m	Vikt/st kg	Vikt/bunt kg	Täckande yta m ²	Antal/bunt
VL2-9300	9	300	3,90 x 2,40	31,14	934,2	8,28	30
NFS-9300	9	300	3,95 x 2,40	28,94	868,2	7,90	30

*Bunt delas ej!



Beställ betongkomplementen tillsammans med armeringen

Armering kräver alltid någon form av betongkomplement, te.x distanser, najtråd, kantform, redskap, betongform etc. Vi tillhandahåller ett komplett utbud av betongkomplement. OBS - Denna broschyr visar bara ett urval av vårt sortiment.



Komplett sortiment: <https://7-steelservice.se>

Betongkomplement - ett urval

Vilken höjd ska det vara på distanserna?

Utgå från betongplattans tjocklek. Subtrahera med tjockleken på täckskikten och nätens höjd. Det som blir kvar är lämplig höjd på nätstöden.

Formel: (Tjockleken på betongplattan) minus (täckskikt underkant) minus (täckskikt överkant) minus (armeringsnät tjocklek underkant) minus (armeringsnät tjocklek överkant) = lämplig höjd på nätstöden. Avrunda nedåt.

Hur räknar jag ut tjockleken på armeringsnätet?

Ett armeringsnät är två stänger tjockt. Ex: ett NFS10150 armeringsnät är 20 mm tjockt.

Vad ska det vara för täckskikt?

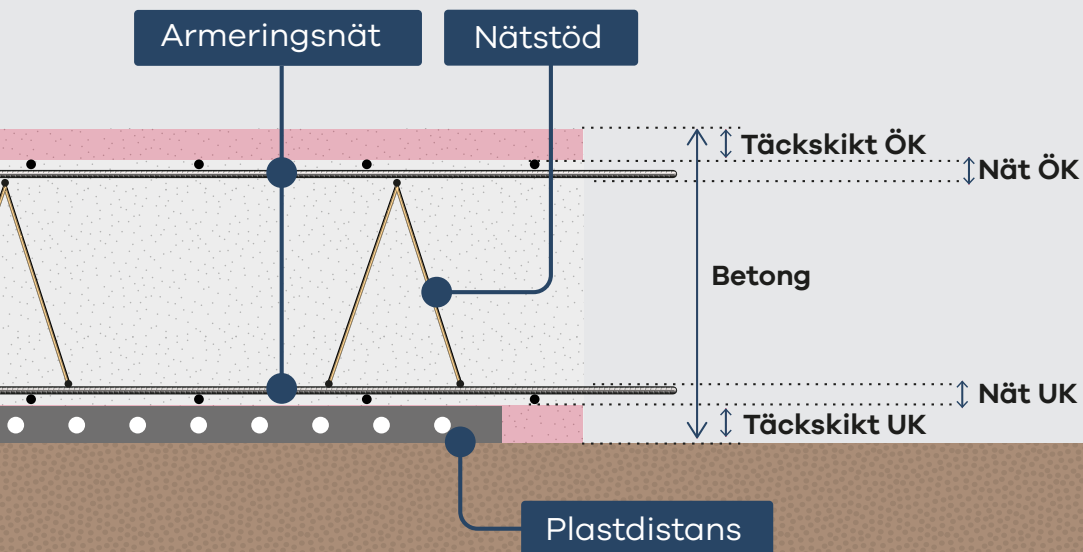
Det står angivet i byggprojektets allmänna föreskrifter.

Exempel: betongplatta 200 mm, täckskikt underkant: 30 mm, täckskikt överkant: 30 mm, dimension armeringsnät (samma ÖK och UK): 10 mm.

Uträkning: $200 - 30 - 30 - (10 \times 2) - (10 \times 2) = 100$ (nätstödet ska vara 100 mm högt)
Avrunda nedåt.



Mer info: <https://7-steelservice.se/produkter/armeringsstod/>



Så här räknar du ut artikelnumret:

Exempel artikelnummer: DWS20A080, där "080" står för 80mm höjd.



Lathund för armeringsdistanser - vilken distans används var?

<https://7-steelservice.se/by-the-book/armeringsdistanser-for-dummies/>

Speedies® Mark

Distansklass för distansering av armeringsnät mot mark. Står stabilt, ger inga långsgående sprickanvisningar i betongen. För nät med maskstorlek upp till 150 mm. Spara tid! Med Speedies halverar du arbetstiden. Åtgång: Ca 1.5 st/m²

Art.nr.	Namn	Täckskikt	Förp.
DPS02A020	Speedies 20	20 mm	50 st/förp
DPS02A030	Speedies 30	30 mm	50 st/förp
DPS02A035	Speedies 35	35 mm	50 st/förp
DPS02A040	Speedies 40	40 mm	50 st/förp
DPS02A050	Speedies 50	50 mm	50 st/förp
DPS02A060	Speedies 60	60 mm	50 st/förp
DPS02A070	Speedies 70	70 mm	50 st/förp
DPS02X001	Speedies Släppkäpp		Styckvis

Markkloss plast

Plastkloss för distansering av armering i kantbalkar och voter, samt i små plattor. Lämplig mot mjukt underlag som t ex cellplast, sand eller markduk. Åtgång 3-5st per m² .

Art.nr.	Namn	Täckskikt	Förp.
DAA02A015	Markkloss 15/20	15/20 mm	500 st/förp
DAA02A025	Markkloss 25/30	25/30 mm	400 st/förp
DAA02A040	Markkloss 40/50	40/50 mm	200 st/förp
DAA02A050	Markkloss 50/60	50/60 mm	200 st/förp
DAA02A070	Markkloss 70/80	70/80 mm	200 st/förp
DAA02A090	Markkloss 90/100	90/100 mm	100 st/förp
DAA02A110	Markkloss 110/120	110/120 mm	100 st/förp
DAA02A140	Markkloss 140/150	140/150 mm	75 st/förp



Betongkomplement - ett urval

Plastlinjal mark 2.0 m

Plastlinjal för distansering av underkantsarmering mot mjukt underlag t ex cellplast. Placeras med den platta sidan nedåt. S-avstånd ca 0.8 m eller åtgång 1 - 1.5 m/m².

Art.nr.	Namn	Täckskikt	Förp.	Pallstorlek
DPL01A020	Plastlinjal Mark 20, ohålad	20 mm	100 m/bunt	4800 m/pall
DPL01A025	Plastlinjal Mark 25	25 mm	100 m/bunt	4200 m/pall
DPL01A030	Plastlinjal Mark 30	30 mm	100 m/bunt	4200 m/pall
DPL01A035	Plastlinjal Mark 35	35 mm	60 m/bunt	2880 m/pall
DPL01A040	Plastlinjal Mark 40	40 mm	60 m/bunt	2400 m/pall
DPL01A050	Plastlinjal Mark 50	50 mm	60 m/bunt	1440 m/pall
DPL01A060	Plastlinjal Mark 60, ohålad	60 mm	40 m/bunt	1200 m/pall
DPL01A070	Plastlinjal Mark 70, ohålad	70 mm	40 m/bunt	1120 m/pall



Isofix 2.0 m - PVC-fri

PVC-fri och godkänd av Sunda Hus med betyget "A". Lämplig för mjuka underlag. Tål kyla bra. Delbar. Stora öppningar i konstruktionen borgar för bra genomströmning av betong och minimerar risken för luftfickor. Täckskiktet är angivet i distansen. S-avstånd ca 0.8 m eller åtgång 1 - 1.5 m/m².

Art.nr.	Namn	Täckskikt	Förp.
DPL04A030	Plastlinjal Isofix 30	30 mm	100 m/bunt
DPL04A035	Plastlinjal Isofix 35	35 mm	60 m/bunt
DPL04A040	Plastlinjal Isofix 40	40 mm	60 m/bunt
DPL04A050	Plastlinjal Isofix 50	50 mm	60m/bunt



Komplett utbud på: 7-steelservice.se eller i katalogen "Betongkomplement".

Nätstöd lätt - 2.0 m

Lätta nätstöd som lämpar sig för distansering av armering i olika lager. Används mellan överkants- och underkantsarmering eller för distansering av väggarmering. S-avstånd ca 0.6 m - 0.8 m.

Art.nr.	Namn (höjd mm)	Förp.
DWS20Axxx	Finns i höjderna 50mm till 200mm i intervall om 10mm.	50 m/bunt



Nätstöd grov 2.0 m

Lämpar sig särskilt väl för grova nät och rullarmering över $\varnothing 10$ s100 eller $\varnothing 16$ och uppåt. Stöd i andra höjder eller längder kan specialtillverkas. Pallstorlek: 300/400m /pall.

Art.nr.	Namn (höjd mm)	Förp.
DWS20Bxxx	100-300 i intervall om 10. Därefter: 320, 340, 360, 380, 400.	100 m/bunt



Z-stege 2.0 m

Enklare distanser som lämpar sig bäst för väggarmering. Används även mellan överkants- och underkantsarmering i mindre plattor, men vi rekommenderar "Nätstöd lätt" till plattor på mark. S-avstånd ca 0.6 m - 0.7 m.

Art.nr.	Namn	Förp.
DWS01Axxx	Z-Stege Höjd 30 - 200 mm (intervall om 10 mm)	50 m/bunt



Betonglinjal 1.2 m

Betonglinjal för distansering av underkantsarmering mot underlaget. Används även som avstängare i underkant mellan gjutskarvar. Genomgående ståltråd motverkar knäckning. Betongkvalitet: C35/45. Exponeringsklass XC1, XC2, XC3. S-avstånd ca 0.8 m.

Art.nr.	Namn	St/pall
DCL02Axxx	Finns i höjderna: 30, 35 (0.5 m) 40, 50, 55, 60, 70 (1.0 m), 100 (0.5 m)	200-600



Z-linjal 0.8 m

Betongdistans för distansering av underkantsarmering mot underlaget. Z-formen gör att den står stabil och den genomgående ståltråden motverkar knäckning. Längd 0.8 m. Lämplig för tyngre armering och rullarmering. Betongkvalitet: C35/45. Exponeringsklass XC1, XC2, XC3. S-avstånd ca 0.8 m

Art.nr.	Namn	St/pall
DCL01Axxx	Finns i höjderna: 25, 30, 35, 40, 50, 60, 70, 100	120-1200



Betongkomplement - ett urval

Betongkloss Hög / Anl.Cem.

Betongklossen är tillverkad av anläggningscement. Med raka galvade trådar 1.25 mm som standard. Storlek 100x100mm. Betongkvalitet: C40/50 Anläggningscement. Frostbeständig.

Art.nr.	Namn (höjd mm)	Förp.
DCP08Axxx	Finns i höjderna: 130, 150, 200, 250	198-330 st/förp



Spikkloss BTG anläggning

Betongkloss av anläggningscement med ingjuten aluminiumspik och galvad najtråd. Godkänd av Vattenfall. Frostbeständig. Betongkvalitet: C35/45 anläggningscement. Diameter: 50 mm.

Art.nr.	Namn (höjd)	St/förp.
DCP03Axxx	Finns i höjderna: 30, 35, 40, 45, 50, 55, 70	80-200



Betongkloss anläggning

Betongkloss av anläggningscement. Betongkvalitet C40/50 anläggningscement. Godkänd av Vattenfall. Ingjutna najtrådar 1.0 mm galvade. Frostbeständig. Diameter: 50 mm.

Art.nr.	Namn (höjd)	St/förp.
DCP06Axxx	Finns i höjderna: 25, 30, 35, 40, 45, 50, 55, 60, 65, 70	70-500



Betongkloss Mark 100/Anl.Cem.

Betongklossen av anläggningscement med bredd 100 mm. Klossen står stabilt även på lite ojämna underlag. Klossen har raka galvade trådar 1.25 mm. Betongkvalitet: C40/50 anläggningscement. Frostbeständig.

Art.nr.	Namn (höjd)	St/förp.
DCP07Axxx	Finns i höjderna: 40, 50, 65, 90, 100, 110	Löspackas



Ljus betongkloss

Distanskloss av betong och med ingjuten najtråd. Exponeringsklass: XC1, XC2, XC3. Frostbeständig. Betongkvalitet: C35/45.

Art.nr.	Namn	St/pall
DCP01Axxx	Finns i höjderna: 20, 25, 30, 35, 40, 50, 60, 70	5250 - 28 000





Kantjärn/kantskonung

Borttagen isolering

L-stöd

Armeringsnät

Bygelkorg

Distans - plastlinjal

Kantjärn

Används vid kantskonung av t.ex. garageportar. Järnet är försett med ingjutningskramlor och är varmförzinkat.

Art.nr.	Namn
DIA011001	Kantjärn 50x50x5 L=2500
DIA011002	Kantjärn 50x50x5 L=3000
DIA011004	Kantjärn 50x50x5 L=4000
DIA011003	Kantjärn 50x50x5 L=5000
DIA111001	Kantjärn 50x50x5 L=6000
DIA111002	Kantjärn 60x60x6 L=6000
DIA111003	Kantjärn 70x70x7 L=6000
DIA111004	Kantjärn 80x80x8 L=6000
DIA111005	Kantjärn 100x100x10 L=6000



Skyddsknopp

Skyddsknopp för uppstickande järn.

Art.nr.	Namn	Passning	Förp.
DAD01A001	Skyddsknopp 8-16	8 - 16 mm	250 st/förp
DAD01A002	Skyddsknopp 16-30	16 - 30 mm	100 st/förp
DAD01A003	Skyddsknopp 25-40	25 - 40 mm	100 st/förp



Betongkomplement - ett urval

Nystad najtråd

Standardtråd i stål, finns även som rostfri och plastbelagd. Fler varianter av najtråd kan tillhandahållas. Ca 125 st. rullar per 25 kg.

Art.nr.	Namn	Typ	Tjocklek	Förp.
DTW01A001	S1.2	Svart	1.2 mm	25 kg
DTW01A002	S1.4	Svart	1.4 mm	25 kg
DTW01A003	S1.6	Svart	1.6 mm	25 kg
DTW01A006	S2.0	Svart	2.0 mm	25 kg
DTW01C001	K1.5	Förkopprad	1.5 mm	25 kg
DTW01C002	K1.7	Förkopprad	1.7 mm	25 kg
DTW01C003	K2.0	Förkopprad	2.0 mm	25 kg
DAE01E001	P2.0	Plastad	2.0 mm	Styck.

MAX Najtråd

Najtrådsrulle MAX 0.8 mm till armeringsmaskin MAX Najomat. Passar till RB217/218/395/398/515/517/518 samt Tjep.

Art.nr.	Namn	Typ	Tjocklek	Förp.
DAE01B001	MAX 0.8	Stål	0.8 mm	50 st

Najdrillar

Det finns två typer av najdrill. Manuell och automatisk. Den manuella drillen har en lång krok av stål och mässinglagrat trähandtag. Den automatiska drillen har ett handtag av halkfritt gummimaterial, tråden tvinnas automatisk när man drar i handtaget.

Art.nr.	Namn	Förp.
DAE02A001	Najdrill	Styckvis
DAE02A002	Najdrill automatisk	Styckvis

Tjep Ultra Grip Wire

Galvaniserad najtrådsrulle för najmaskiner från Tjep.

Art.nr.	Namn	Typ	Tjocklek	Förp.
DTW02A001	Tjep	Galvad	0.8 mm	40 st
DTW02A001	Tjep	Rostfri	0.8	40 st

Najmaskiner från Tjep

Se vårt utbud av marknadens snabbaste najmaskiner i vår broschyr eller webb.



Welda fästplåt/svetsplåt (urval ur komplett sortiment)

Gjuts in i betong för att skapa svetsanslutningar mellan betongytan och andra konstruktioner. Welda strong har förankringar av armeringsstål, de övriga är släta. Welda är CE-märkt enligt ETA-16/0430.

Art.nr.	Namn (BxLxH)	Dim. förank. \emptyset	Förp.
DFP01A004	Welda fästplåt 100x100-108	10	Styckvis
DFP01A012	Welda fästplåt 150x150-110	10	Styckvis
DFP01A013	Welda fästplåt 150x150-162	13	Styckvis
DFP01A015	Welda fästplåt 200x200-112	13	Styckvis
DFP01A016	Welda fästplåt 200x200-162	16	Styckvis
DFP01A018	Welda fästplåt 250x250-165	16	Styckvis

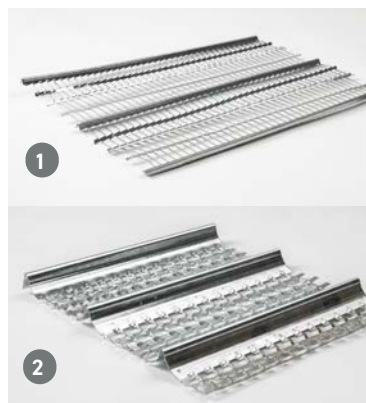


Sträckmetall

Sträckmetall används som avstängare vid gjutskarvar och kan användas som halkskydd. Finns i olika tjocklek och styvhet. Sträckmetall Hy-Rib är styvare än standardvarianten på grund av dess profil och används i höga gjutskarvar eller grövre konstruktioner.

Läs mer om fler avstängare på webben eller i vår stora katalog.

Art.nr.	Namn	Längd x Bredd	Förp.	Bild
DCA01A001	Sträckmetall 0.3	2.5 x 0.6 m	20 st/bunt	1
DCA01A004	Sträckmetall 0.5 Hy-Rib	2.0 x 0.45 m	Styckvis	2



Gjutavstängare

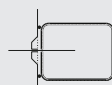
7 Steel tillverkar en mängd olika modeller avstängare anpassade för olika krav på gjutskarven och önskemål från arbetsplatsen. Vi hjälper dig att välja rätt modell för just ditt projekt!



Nätstödsavstängare är smidig att använda vid enkla gjutskarvar och fungerar både som distans och avstängare. Kan fås med eller utan förtagning.



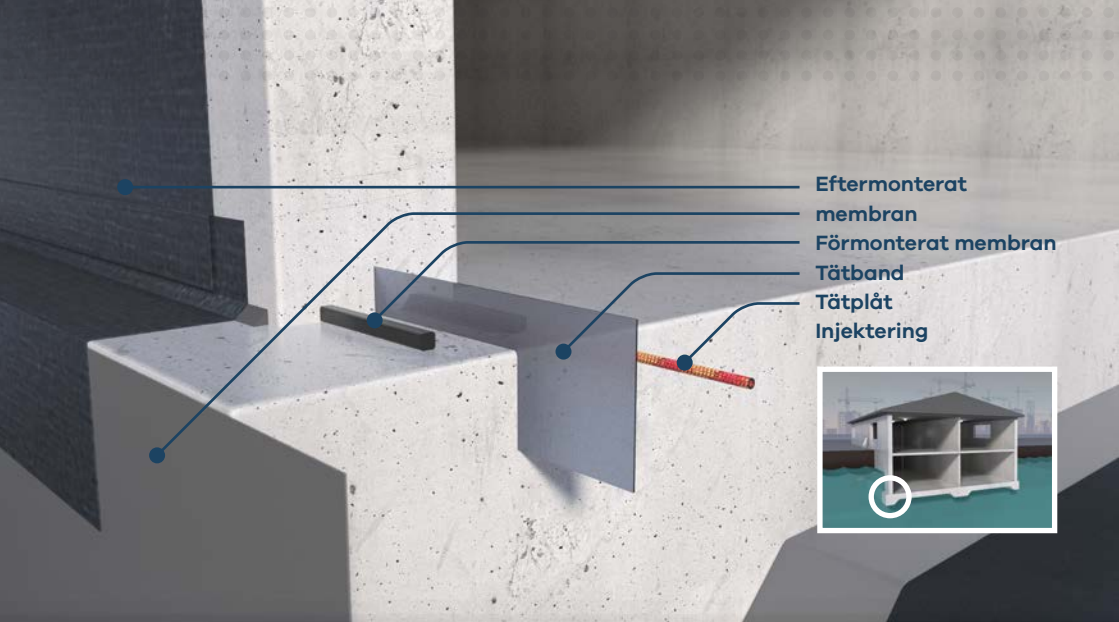
Avstängarkorg är ett alternativ till nätstödsavstängare där nätstödet är ersatt av en svetsad armeringskorg som står stabilt mot underkantsarmering och som kan fås med skägg i ÖK och UK, med eller utan förtagning.



Tätplåtsavstängare används där det ställs större krav på skarven i form av stabilitet och vattentätighet. Fungerar även som sprickanvisare.



Valvavstängare är en typ av form som används för att stänga gjutetappen på valv mot "fri yta".



Eftermonterat
membran
Förmonterat membran
Tätband
Tätplåt
Injektering



Zemseal - tätmembran för vattentäta konstruktioner

Mekaniskt och aktivt vidhäftande membran för vattentäta konstruktioner. Vid gjutning skapas en fullständig vidhäftning mot betongen vilket förhindrar vatten att vandra lateralt mellan membran och betong. Testad till 50 meters vattentryck och även som radontätt membran.

- Är inom vattentäta konstruktioner klassad som primär vattentätning och kräver ingen vattentät betong.
- Klarar sprickvidder upp till 2 mm vilket innebär att man kan gå ner i betongkvalitet med ett högre vct-tal utan krympreducerande medel
- Hög tållighet mot dåligt väder och mekanisk åverkan
- Låg vikt, 0.7kg/kvm, gör membranet lättarbetat vid montage
- Opåverkad av saltvatten och även växlande vattentryck
- Godkänd av Sunda Hus

Art.nr.	Namn
DWM03A001	Zemseal 05 (förmonterat) 1.0x20m
DWM03A002	Zemseal 05 (förmonterat) 2.0x20m
DWM03A013	Zemseal PA (eftermonterat) 0.91x20.33m
DWM03A015	Zemseal PA eftermonterat) 0.3x22.86m
DWM03A003	Zemseal Flex Pasta 30kg
DWM03A005	Zemseal tejp b=120
DWM03A010	Zemseal tätmassa 591ml
DWM03A011	Zemseal primer 18L/dunk
DWM03A012	Zemseal primer LT 17L/ dunk. Anv. ner till -12 °

Bentonitmattor

Vattentätt membran för tätning av bottenplattor och som extra skydd vid gjutskarvar eller mot källarväggar. Bentonitmattor består av två lager geotextil med ett skikt av natriumbentonit mellan geotextilen. I kontakt med vatten sväller bentoniten kraftigt. Bentonitmattor ska förvaras torrt innan installation men kan ändå monteras i kraftigt regn. Lämpar sig endast för konstant vattentryck!

Art.nr.	Namn	Info
DWM04A001	Bentonitmatta ActiTex 1.15x5.0 m	
DWM04A002	Bentonitmatta ActiTex 2.50x10 m	
DDD01A020	Bentonitpulver 25 kg/säck	Används vid genomföringar och särskilt utsatta områden.

Vattentätning

Synkoflex & Synkoflex FR

SynkoFlex är en bitumenbaserad (nitrilgummi för Synkoflex FR), elastisk vattenspärr som förenas med färsk eller härdad betong, metall eller plast, och tätar fogen utan svällning. Tätbandet motstår de flesta syror, alkalier och föroreningar som kloak- och gödselvatten.

Monteras i färsk betong och ger tätning av 50 meters vattenpelare, 30 meter vid förorenat vatten eller saltvatten. Vid montage på härdad betong används primer. Ej lämplig tillsammans med montageät.

Art.nr.	Namn	Typ	Mängd	Förp.
DDA01B001	Tätband Synkoflex 1.0 m	För normal yttre miljö och saltvatten.	1.04 m	26 m (25 st)
DDA01B002	Tätband Synkoflex 4.0 m	För normal yttre miljö och saltvatten.	4.0 m	24 m (6 st)
DDA01B005	Tätband Synkoflex FR	För extremt aggressiva miljöer.	5.1 m	30.6 m (6 st)
DDA01B003	Primer Synkoflex 3.78 l	Vid montage på härdad betong.	3.78 l	Upp till 60 m
DDA01B004	Montagelim Synkoflex FR	Montagelim	310 ml	

Masterstop Bentonit

Masterstop Bentonitsvällband är en välbeprövad produkt som sväller vid kontakt med vatten och tätar gjutfogar och sprickor säkert och permanent. Produkterna är testade för angivna vattentryck och tillämpningar. Svällbanden monteras med svällbandsnät och spik eller med svällbandlim. Svällbanden ska lagras torrt och får inte monteras om det tidigare svällt eller där skyddshöljet skadats. Vattentät till 50 meters vattentryck. Monteras med minst 80 mm täcksikt.



Art.nr.	Namn	Typ	Mängd	Förp.
DDA01A001	Masterstop Bentonit Delay 25x20	10 dagars regnskyddande hölje.	5 m	30 m (6 st)
DDA01A002	Masterstop Bentonit 25x20	Monteras & injutes vid torra förhållanden	5 m	30 m (6 st)
DST02A050	Svällbandslim Bentonit 310 ml	För torrt eller lätt fuktigt betong. Härdning 8h vid +20C. Åtgång ca. ~40-50ml/m.	310 ml	20 st
DDA02A003	Svällbandsnät 25x20 1.0 m		1 m	30 m
DDA02A005	Svällbandsnät Delay 25x20 1.0 m	För Masterstop Bentonit Delay	1 m	30 m
DST02A030	Master svällpasta 310 ml	Alternativ till svällband. Gjutfogar: ~250-300 ml/m. Genomföringar: ~80-100 ml/m.	310 ml	12 st

Injektering

Injekteringssystem används som en sekundär tätning om den primära tätningen av någon anledning inte skulle bli helt tät. När en läcka upptäcks så pumpas injekteringsmassa in i den injutna injekteringslangen som sedan sipprar ut genom perforeringarna där det finns sprickor i betongen.

Art.nr.	Namn	Typ
DDB01A001	Monteringsatts 40 m	40 m injekterings slang, 20 st injekteringsnipplar, 300 st plastclips, 10 st slangkopplingar, 1 st förslutningstejp.

Se komplett utbud i vår stora katalog eller på vår hemsida.

Betongkomplement - ett urval

U-form är en självbärande kvarsittande form med inbyggd distansering. U-form eliminerar arbetet med motfyllning, formrivning och underkantsdistanser. Enkel att montera utan förkunskaper med hjälp av kniv, bultsax och najtråd.

Kantform i galvaniserad plåt används som omkringstående kantform av bottenplattor eller voter.

Flexiform består av ett stålnät med en tunn plastfilm. Bockas till önskade former och höjder. Flexiform används till inre kantbalkar eller yttre form.

Pelarförm används för formning av pelare. Finns i en mängd olika utförande och längder. OBS - beställningssortiment.

Kanalplast/ fundamentform är kanalplast som levereras i plana ark. Arken sågas och viks till önskad storlek och form på arbetsplatsen. Formen motfylls innan gjutning.



U-form – självbärande & kvarsittande betongform med inbyggd distansering

Två lösningar i en och samma produkt. Tidsbesparande vid betonggjutning av grundsulor, kantbalkar, voter och fundament. Du slipper arbetet med både form/formrivning, motfyllning och underkantsdistanser. Formen är enkel att montera med hjälp av enkla handverktyg.

Längd: 5.8m. **Bredd:** 400 – 1500 mm. Intervaller om 100 mm.

Höjd: 200 – 650 mm. Intervaller om 50 mm.

Läs mer om U-form på vår hemsida eller i vår stora katalog.



<https://7-steelservice.se/produkter/u-form/>

FlexiForm

FlexiForm består av ett plastbeklätt stål nät som används som en kvarsittande form. Formen levereras antingen i plana ark eller klippta och bockade efter önskemål och behov.

Innan gjutning måste delar av formen grävas ner eller motfyllas då den inte är självstabiliserande på samma sätt som kantformen. Överlappas ca 15 cm. Finns även bockade i L- och C-profil.

Art.nr.	Namn	Profil	Bredd (cm)	Längd
DEA03Axxx	FlexiForm	Obockad	60, 90, 120, 150, 180, 210	2.4 m

Kantform

Självstabiliserande form av plåt för gjutning av plattor och fundament under mark. Fästs med spik på grovbetongen eller armeringskrokar på packad yta. Ingen formrivning krävs. Effektiv längd vid skarvning: 220 cm.

Art.nr.	Namn (höjder mm)	Längd
DEA02Axxx	200, 250, 300, 350, 400, 450, 500, 600, 700	2.25 m

Kanalplast/fundamentform

Som alternativ till tung och svårbearbetad formplyfa kan kanalplast användas som fundamentform. Plasten skärs i önskad höjd, därefter snittas och knäcks arken i rätt vinklar. Innan gjutning motfylls formen.

Art.nr.	Namn	Bredd	Längd	Tjocklek	Förp.
DEA03B001	Fundamentform	2.1 m	2.4 m	7 mm	5.04 m ² /ark



Betongkomplement - ett urval

Engångsformstag

Engångsformstag används för fixering av gjutform av formplyfa eller brädform. Formstag finns med eller utan ändknopp och med eller utan bricka för vattentätning. Stag med ändknopp låses fast med formkil, stag utan ändknopp fixeras med formlås. **Se fler formstag på vår hemsida eller i vår stora katalog.**

Art.nr.	Namn	Ändknopp	Vattentät	Förp.
DFC01A150	Formstag 8PK, vägg 150	x		100 st/förp
DFC01A200	Formstag 8PK, vägg 200	x		100 st/förp
DFC01A250	Formstag 8PK, vägg 250	x		100 st/förp
DFC01A300	Formstag 8PK, vägg 300	x		100 st/förp
DFC02A150	Formstag 8PKV, vägg 150	x	x	50 st/förp
DFC02A200	Formstag 8PKV, vägg 200	x	x	50 st/förp
DFC02A250	Formstag 8PKV, vägg 250	x	x	50 st/förp
DFC02A300	Formstag 8PKV, vägg 300	x	x	50 st/förp
DFC04A150	Formstag 8K 150			50 st/förp
DFC04A200	Formstag 8K 200			50 st/förp
DFC04A250	Formstag 8K 250			50 st/förp
DFC04A300	Formstag 8K 300			50 st/förp
DFC05A150	Formstag 8KV 150		x	50 st/förp
DFC05A200	Formstag 8KV 200		x	50 st/förp
DFC05A250	Formstag 8KV 250		x	50 st/förp
DFC05A300	Formstag 8KV 300		x	50 st/förp
DFC05A400	Formstag 8KV 400		x	50 st/förp
DFC03A001	Formkil till stag (knopp)			100 st/förp
DFC03A003	Formlås MED (fri ände)			100 st/förp
DFC03A004	Hävarmsspännare MED-lås			Styckvis
DFC03A007	Formlås Tempo. Typ "GEKU" (fri ände)			25 st/förp
DFC03A008	Hävarmsspännare Tempo för GEKU-lås			Styckvis


Formstag med **ändknopp** anpassade för plyfaform med givna mått. Formen låses med formkil vilket innebär att **reglarna måste ha** dimensionerna 45x95 mm och **formplyfan ska vara** 12 mm tjock.

Formstag med **fri ände** fungerar både till brädform och plyfaform. Frånvaron av knopparna innebär att formen måste pressas ihop med spännare när formlås monterats. Fri ände: 400 mm/ände.

8PK 

8K 

8PKV 

8KV 



Med bricka för vattentätning



Utan bricka för vattentätning



Ändknopp



Formkil till stag med knapp



MED-lås till stag med friände



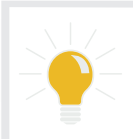
Formlås av typ "GEKU" till stag med friände



Spännare för formlås av typ "GEKU"



Spännare för MED-lås



Längden på stagen med knapp är anpassade så att knoppen och formkilen låser ett formpaket byggt av två reglar 45x95 på vardera sida tillsammans med formplyfa. Observera att Formlås av typ GEKU inte kan användas till stag med knapp.

Formpaketet borras med $\varnothing 14-16$ för att kunna montera stag med ändknopp.

Formkil till stag med knapp. Slås ner och spänner ihop formpaketet.

Formpaketet spänns ihop genom att formlås monteras på vardera sida. Vid större formpaket används spännare med extra hävarm för att spänna ihop formen.

Plastkonen (35 mm) tas bort efter formrivning. Håligheten fylls med reparationsbruk.

Överblivet stag knäcks och tas bort efter formrivning.

A		B		C		D		E	
EX		F		G		H		J	
K		L		LX		M		N	
NX		O		Q		R		S	
SH		SX		T		U		V	
W		X		XX		Z			

Designa din egen bygel online!
7-steel.service.se/bygel/designern

7 Steel Service AB

Box 119
Stationsgatan 55, SE 301 04 Halmstad
Växel: 035-15 40 00
E-mail: order.7steel@7-steel.com
Kontakt: 7-steel.service.se/kontakt-oss/aterforsaljare/

Nordens ledande aktör inom armeringsprodukter samt Sveriges enda tillverkare av armeringsnät. Armeringslösningar från 7 Steel effektiviserar byggprojekt och förbättrar miljöprestandan i byggnader och infrastruktur. Produkter och tjänster säljs till svensk byggnadsindustri i hela Sverige. Tillverkningsorter och logistikcentra i Halmstad, Västerås och Vännäs.